



**SKY**  
**DELUXE**  
•• APARTMENTS ••



FOTO: AVIANCA



# Ibagué ES CALIDAD DE VIDA

El Tolima cuenta con una ubicación geográfica privilegiada en el centro del país, tiene conectividad y acceso a las principales vías terrestres como la Troncal de Occidente, la Troncal del Magdalena, la Doble Calzada Buenaventura y la Doble Calzada a Bogotá. Además, se vislumbra como punto estratégico de distribución de mercancías que salen del país hacia el resto del mundo.

Exite una gran variedad de prestadores de servicios de alta calidad en el ámbito de la salud, la educación y los servicios públicos, a precios competitivos. Además, tiene una

oferta muy amplia de restaurantes, hoteles, actividades culturales y al aire libre.

**Disposición de las autoridades locales para la recepción de inversión tanto nacional como extranjera motivo por el cual ha realizado inversión en infraestructura vial y habitacional, ha propendido por el aumento en el ingreso y el mejoramiento la calidad de vida de sus habitantes, y se ha trazado como meta la puesta en marcha de la zona franca de Ibagué.**

PROCOLOMBIA

# Nuestra UBICACIÓN

1. Sky Deluxe
2. Colegio San Bonifacio de las Lanzas
3. Estación de Servicio TERPEL
4. Universidad de Ibagué
5. COMFATOLIMA
6. Centro Comercial La Estación

El edificio de 30 pisos único en Ibagué y el sector del Vergel. Nos encontramos rodeados de importantes centros educativos como la Universidad de Ibagué y el Colegio San Bonifacio de las Lanzas, cerca de centros comerciales como La Estación, ACQUA y Multicentro, exclusivos restaurantes donde encontrarán gran variedad gastronómica.

Es un proyecto, ubicado en la carrera 18ª No 73 - esquina, ingresando por la Avenida Ambalá. Rodeado de paisajes naturales y con la mejor vista hacia la ciudad.



30  
*Pisos*

DE EXCLUSIVIDAD,  
DISEÑO &  
TECNOLOGÍA

Su imponente y moderna fachada en vidrio, permite ver el exterior y regula la luz natural, creando así ambientes más frescos y confortables.

ESTAS IMÁGENES SON ILUSTRATIVAS Y POR LO TANTO PUEDEN PRESENTAR MODIFICACIONES EN SUS MUEBLES Y/O ACABADOS, CONTIENEN ELEMENTOS DE APRECIACIÓN ESTÉTICA QUE SON INTERPRETACIÓN DEL ARTÍFICE Y NO COMPROMETEN AL PROMOTOR.



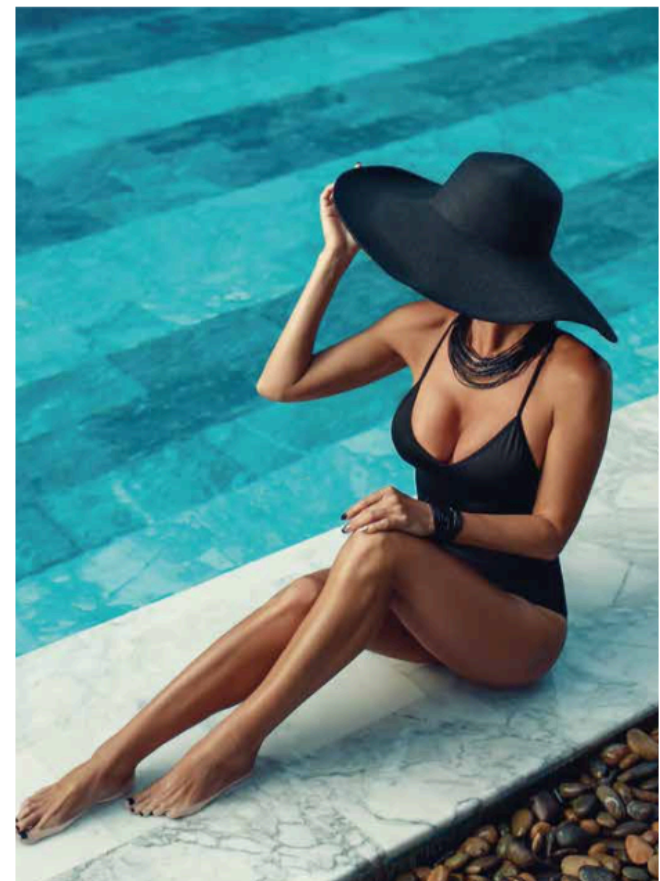
# PISCINA

*Climatizada*  
ADULTOS/NIÑOS

---

Zonas sociales con mucho  
estilo para compartir en  
familia y amigos.

---



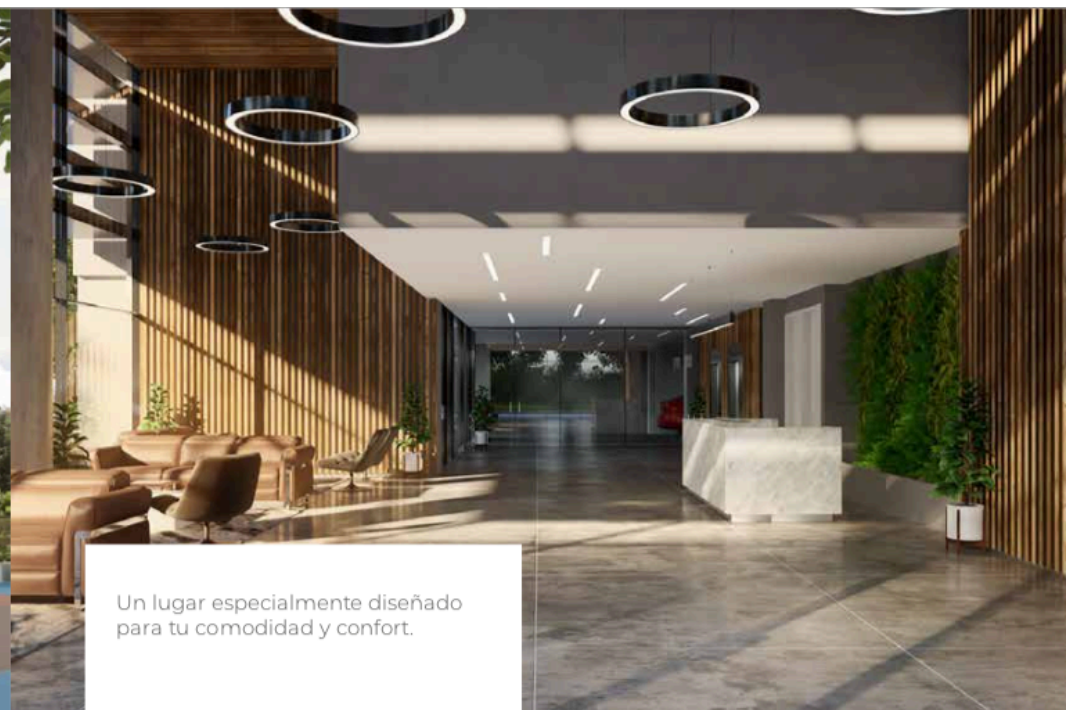
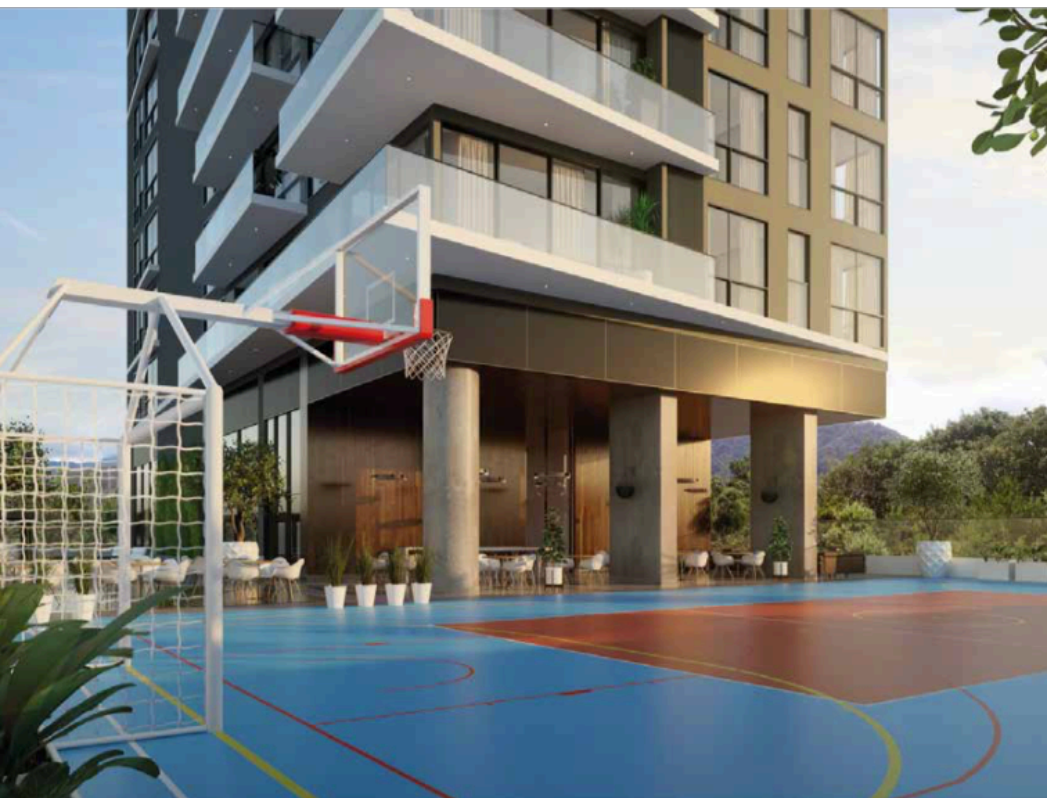
ESTAS IMÁGENES SON ILUSTRATIVAS Y POR LO TANTO PUEDEN PRESENTAR MODIFICACIONES EN SUS MUEBLES Y/O ACABADOS, CONTIENEN ELEMENTOS DE APRECIACIÓN ESTÉTICA QUE SON INTERPRETACIÓN DEL ARTÍFICE Y NO COMPROMETEN AL PROMOTOR.

# SALÓN DE *Juegos* PARA NIÑOS

Los niños son activos y exploradores; necesitan espacios divertidos y seguros, el salón de juegos infantiles es un lugar mágico para los consentidos de la familia.



ESTAS IMÁGENES SON ILUSTRATIVAS Y POR LO TANTO PUEDEN PRESENTAR MODIFICACIONES EN SUS MUEBLES Y/O ACABADOS. CONTIENEN ELEMENTOS DE APRECIACIÓN ESTÉTICA QUE SON INTERPRETACIÓN DEL ARTÍFICE Y NO COM PROMETEN AL PROMOTOR



Un lugar especialmente diseñado para tu comodidad y confort.



La diversión y el deporte hacen parte de un estilo de vida saludable, SKY tiene áreas increíbles para tu entretenimiento.

# ZONAS Sociales

 Lobby Principal

 Children Club

 Salón Social

 Gimnasio

 Zona de BBQ

 Sauna/Turco

 Jacuzzi

 Piscinas Climatizadas

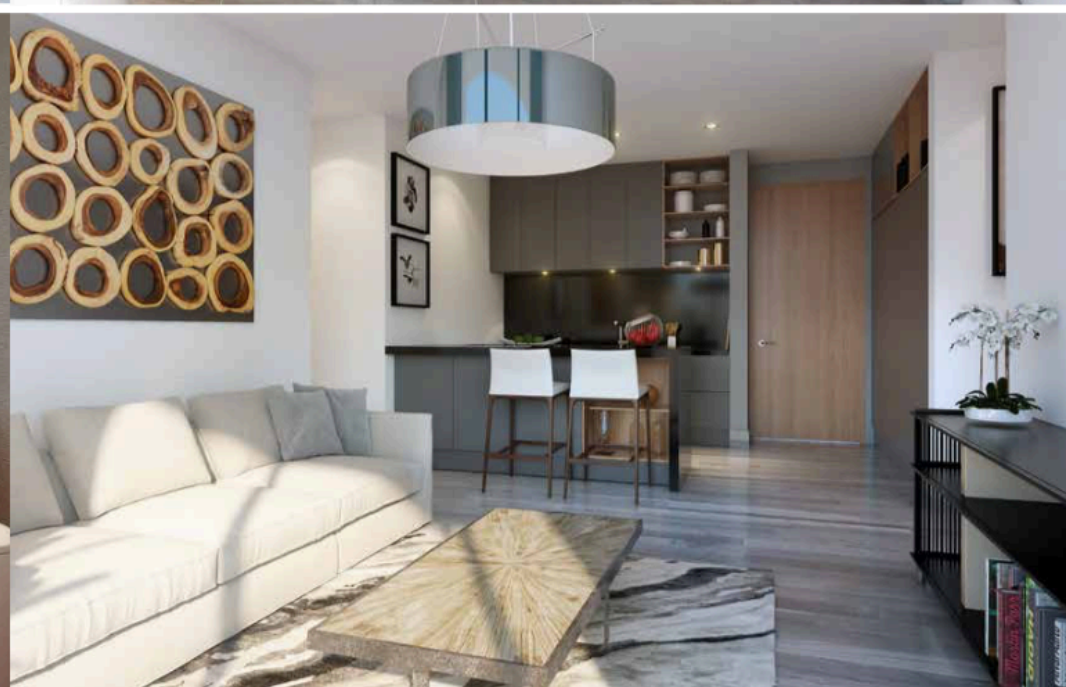
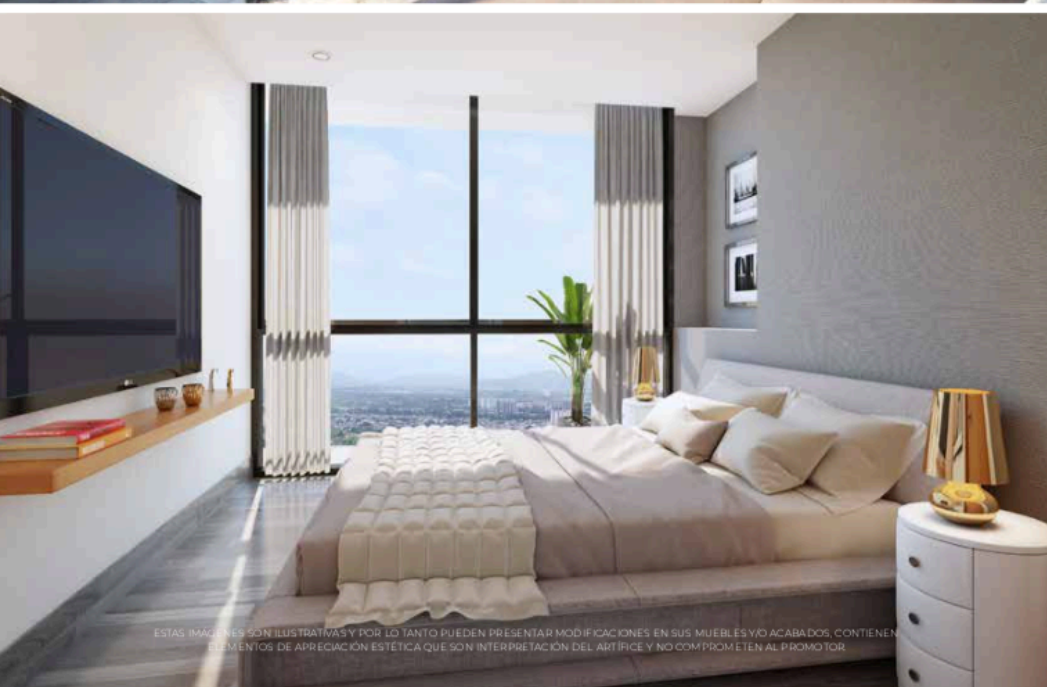
 Parque Infantil

 Sala de Cine

 Bussines Center

 Cancha Múltiple

ESTAS IMÁGENES SON ILUSTRATIVAS Y POR LO TANTO PUEDEN PRESENTAR MODIFICACIONES EN SUS MUEBLES Y/O ACABADOS, CONTIENEN ELEMENTOS DE APRECIACIÓN ESTÉTICA QUE SON INTERPRETACIÓN DEL ARTÍFICE Y NO COMPROMETEN AL PROMOTOR.



ESTAS IMAGENES SON ILUSTRATIVAS Y POR LO TANTO PUEDEN PRESENTAR MODIFICACIONES EN SUS MUEBLES Y/O ACABADOS. CONTIENEN ELEMENTOS DE APPRECIACION ESTETICA QUE SON INTERPRETACION DEL ARTIFICE Y NO COM PROMETEN AL PROMOTOR.

# APTO TIPO A

APARTAMENTOS  
*inteligentes*  
Domótica

ÁREA CONSTRUIDA  
**158.84 M<sup>2</sup>**

ÁREA PRIVADA  
**114.83 M<sup>2</sup>**

ÁREA BALCÓN  
**29.99 M<sup>2</sup>**



ESTAS IMÁGENES SON ILUSTRATIVAS Y POR LO TANTO PUEDEN PRESENTAR MODIFICACIONES EN SUS MUEBLES Y/O ACABADOS, CONTIENEN ELEMENTOS DE APRECIACIÓN ESTÉTICA QUE SON INTERPRETACIÓN DEL ARTÍFICE Y NO COMPROMETEN AL PROMOTOR.

# APTO TIPO B

TU PROPIO  
*asistente*  
Digital

ÁREA CONSTRUIDA  
**67.83 M<sup>2</sup>**

ÁREA PRIVADA  
**49.92 M<sup>2</sup>**

ÁREA BALCÓN  
**12.82 M<sup>2</sup>**



ESTAS IMÁGENES SON ILUSTRATIVAS Y POR LO TANTO PUEDEN PRESENTAR MODIFICACIONES EN SUS MUEBLES Y/O ACABADOS, CONTIENEN ELEMENTOS DE APRECIACIÓN ESTÉTICA QUE SON INTERPRETACIÓN DEL ARTÍFICE Y NO COMPROMETEN AL PROMOTOR.



# APTO TIPO C

AMBIENTES

*frescos*

Confortables

ÁREA CONSTRUIDA  
**89.40 M<sup>2</sup>**

ÁREA PRIVADA  
**71.88 M<sup>2</sup>**

ÁREA BALCÓN  
**10.80 M<sup>2</sup>**

ENTRADA



ESTAS IMÁGENES SON ILUSTRATIVAS Y POR LO TANTO PUEDEN PRESENTAR MODIFICACIONES EN SUS MUEBLES Y/O ACABADOS, CONTIENEN ELEMENTOS DE APRECIACIÓN ESTÉTICA QUE SON INTERPRETACIÓN DEL ARTÍFICE Y NO COMPROMETEN AL PROMOTOR

# APTO TIPO D

FACHADA EN

*vidrio*

Luz natural

ÁREA CONSTRUIDA  
**141.21 M<sup>2</sup>**

ÁREA PRIVADA  
**103.22 M<sup>2</sup>**

ÁREA BALCÓN  
**26.11 M<sup>2</sup>**

ENTRADA



ESTAS IMÁGENES SON ILUSTRATIVAS Y POR LO TANTO PUEDEN PRESENTAR MODIFICACIONES EN SUS MUEBLES Y/O ACABADOS, CONTIENEN ELEMENTOS DE APRECIACIÓN ESTÉTICA QUE SON INTERPRETACIÓN DEL ARTÍFICE Y NO COMPROMETEN AL PROMOTOR

# APTO TIPO E

TORRE DE 30

*pisos*

Paisajes 360

ÁREA CONSTRUIDA  
**96.76 M<sup>2</sup>**

ÁREA PRIVADA  
**70.63 M<sup>2</sup>**

ÁREA BALCÓN  
**15.97 M<sup>2</sup>**



ESTAS IMÁGENES SON ILUSTRATIVAS Y POR LO TANTO PUEDEN PRESENTAR MODIFICACIONES EN SUS MUEBLES Y/O ACABADOS, CONTIENEN ELEMENTOS DE APRECIACIÓN ESTÉTICA QUE SON INTERPRETACIÓN DEL ARTÍFICE Y NO COMPROMETEN AL PROMOTOR

# APTO TIPO F

VISTA  
*panorámica*

Relajante

ÁREA CONSTRUIDA  
**148.39 M<sup>2</sup>**

ÁREA PRIVADA  
**107.52 M<sup>2</sup>**

ÁREA BALCÓN  
**27.31 M<sup>2</sup>**



ESTAS IMÁGENES SON ILUSTRATIVAS Y POR LO TANTO PUEDEN PRESENTAR MODIFICACIONES EN SUS MUEBLES Y/O ACABADOS, CONTIENEN ELEMENTOS DE APRECIACIÓN ESTÉTICA QUE SON INTERPRETACIÓN DEL ARTÍFICE Y NO COMPROMETEN AL PROMOTOR

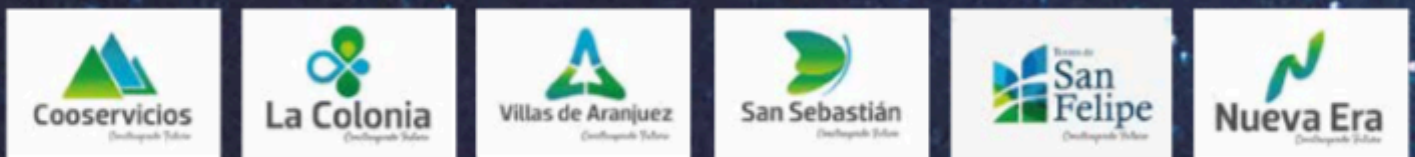


# NUESTRA *experiencia*

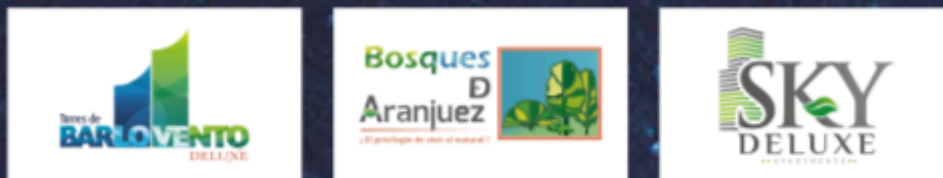
## PROYECTOS INTERNACIONALES




## PROYECTOS NACIONALES





## PROYECTOS EN EJECUCIÓN

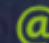


 OFICINA PRINCIPAL  
CALLE 98 No. 22 - 64 OF. 401, BOGOTÁ D.C.

 SALA DE VENTAS  
CRA 20 No. 77 - 151 GLORIETA DEL VERGEL

 322 306 2513

 [sky.aranjuez.co](http://sky.aranjuez.co)

 [dcomercialsky@aranjuez.co](mailto:dcomercialsky@aranjuez.co)