



GIRONA

TU HOGAR EN EL MEJOR LUGAR



Aranjuez Construcciones Inmobiliarias es una empresa colombiana verticalmente integrada, con más de 30 años de experiencia en el desarrollo de proyectos inmobiliarios y de infraestructura. Nuestra misión es diseñar y construir espacios que se conviertan en comunidades prósperas, impulsando el desarrollo urbano. Nuestros proyectos visionarios se destacan por su inclusividad, integración tecnológica de vanguardia y un compromiso inquebrantable con la sostenibilidad. Nuestras creaciones van más allá de simples estructuras físicas, ya que son el motor económico y creativo de las comunidades que habitan.

En Aranjuez, el sector inmobiliario trasciende el ámbito de las estructuras físicas, enfocándonos en las intersecciones cruciales donde se unen la humanidad, la tecnología y la comunidad local. Nuestro enfoque en estos cruces nos permite brindar soluciones precisas y exigentes necesarias para enriquecer su vida.

ARANJUEZ ha desarrollado más de 1 millón de metros cuadrados de espacio residencial, industrial y comercial en Colombia, Panamá y Estados Unidos, lo que nos permite tener una óptica global en el diseño y gestión de cada uno de nuestros proyectos. Nuestra capacidad sin igual para transformar espacios en comunidades florecientes, junto con nuestra notable agilidad para atender las diversas necesidades de empresas e inversores, está impulsada por un conjunto de mentes ingeniosas y una ética empresarial. Somos los arquitectos del futuro, construyendo edificios que sirven como cuna para que nuestros clientes y comunidades prosperen.



# UBICACIÓN ESTRATÉGICA

---

GIRONA es un conjunto cerrado de apartamentos ubicado en la zona de APARCO en la ciudad de Ibagué, **un sector de gran desarrollo y alta valorización para viviendas.**

---

El proyecto tiene facilidades de acceso y transporte a través de la Av. Mirolindo, siendo una zona residencial y comercial de gran crecimiento.

Cercano a sitios de interés como:

- Supermercado Mercacentro 10
- Ísimo
- Ara
- D1
- Clínica Medicadiz
- Clínica AVIDANTI
- Parque Polideportivo
- Parque Recreacional Comfenalco.
- Colegio Los Robles
- Colegio Santa Cecilia
- Colegio Británico Inglés
- Club Campestre Ibagué

Conectividad al centro de la ciudad con la Av. Pedro Tafur.

---



# ZONA DE APARCO IBAGUÉ

GRAN DESARROLLO Y  
ALTA VALORIZACIÓN  
PARA VIVIENDAS.



Vive al máximo con una localización estratégica, donde descubrirás increíbles zonas sociales, espacios pensados en tu bienestar, comodidad y lo más importante un apartamento diseñado para tu estilo de vida.



# CERTIFICACIÓN



EDGE es un sistema de certificación para construcción sostenible para edificios nuevos residenciales y comerciales. EDGE permite a los equipos de diseño y propietarios de proyectos evaluar los costos para incorporar opciones de ahorro en energía y agua en sus edificios, dando acceso a créditos especiales en entidades financieras para compradores de vivienda y promotores. Esta certificación está disponible en casi 120 países del mundo.

EDGE fue creado por la Corporación Financiera Internacional (IFC por sus siglas en inglés), miembro del Grupo del Banco Mundial. El software EDGE permite visualizar en pocos minutos, cómo algunas medidas prácticas de ahorro de energía y agua pueden mejorar el rendimiento del edificio con poco o ningún sobrecosto.

Los números muestran la ruta más viable económicamente para la construcción verde y permiten que los desarrolladores inmobiliarios utilicen la mejor estrategia para construir de manera sostenible.

## RAZONES PRINCIPALES PARA CERTIFICAR UN EDIFICIO CON EDGE



Acceso a financiamiento especial mediante créditos verdes ofrecidos por la banca local.



Asegura el control de costos y la consistencia entre propiedades.



Complementa eficiencias en construcción y mano de obra.



Envía una señal positiva a los inversionistas. Genera rentabilidad que permite la expansión.



Contribuye a forjar una marca corporativa consistente con la sostenibilidad.

# ¿POR QUÉ LOS COMPRADORES PREFIEREN UN HOGAR VERDE?



Menores costos de servicios públicos (agua y electricidad).



Mayor precio de reventa.



Estilo de vida más confortable.



Mayor orgullo que se deriva de poseer una propiedad sostenible.



Protege el planeta.



Contamos con sello sostenible que puede dar beneficio de 0.65% sobre la tasa de interés con Bancolombia.



**6 TORRES**  
**18 PISOS**

**APARTAMENTOS**  
**TOPE VIS**

**CON ACABADOS**  
**Y PARQUEADEROS\***

TIPO A

**61,18m<sup>2</sup>**

TIPO B

**57,74m<sup>2</sup>**



Estas imágenes son ilustrativas y por lo tanto pueden presentar modificaciones en sus muebles y/o acabados, contienen elementos de apreciación estética que son interpretación del artífice y no comprometen al promotor.

\*Aplican condiciones y restricciones.





# ZONAS SOCIALES

---



Gimnasio



Cancha múltiple



Parqueaderos para bicicletas



BBQ



3 piscinas para adultos con  
playa para niños



Salón de eventos



Salón de juegos



Dog park



Children club



Parque infantil



## PISCINA



Estas imágenes son ilustrativas y por lo tanto pueden presentar modificaciones en sus muebles y/o acabados, contienen elementos de apreciación estética que son interpretación del artífice y no comprometen al promotor.



## DOG PARK



Estas imágenes son ilustrativas y por lo tanto pueden presentar modificaciones en sus muebles y/o acabados, contienen elementos de apreciación estética que son interpretación del artífice y no comprometen al promotor.

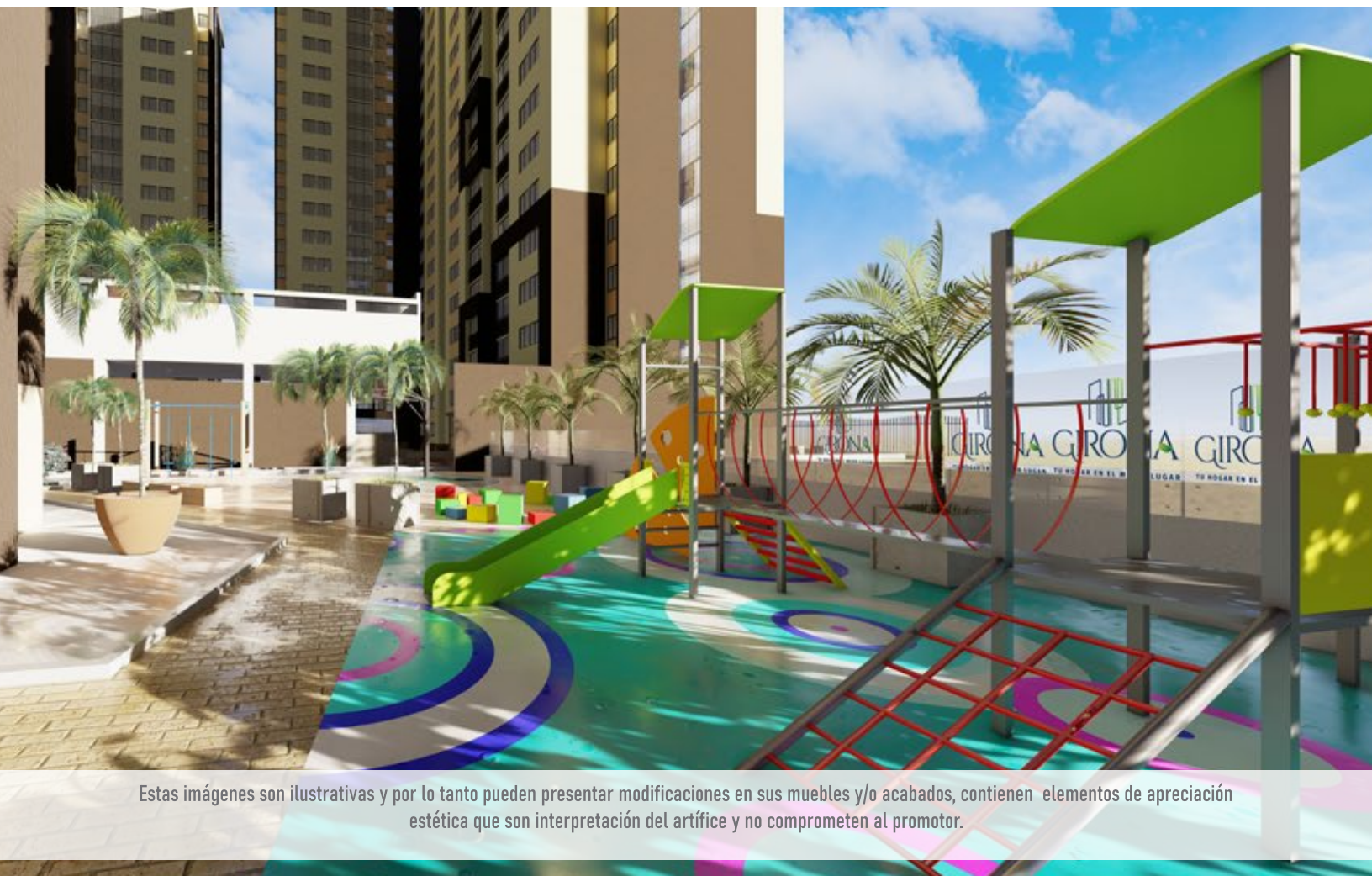


Estas imágenes son ilustrativas y por lo tanto pueden presentar modificaciones en sus muebles y/o acabados, contienen elementos de apreciación estética que son interpretación del artífice y no comprometen al promotor.





Estas imágenes son ilustrativas y por lo tanto pueden presentar modificaciones en sus muebles y/o acabados, contienen elementos de apreciación estética que son interpretación del artífice y no comprometen al promotor.



Estas imágenes son ilustrativas y por lo tanto pueden presentar modificaciones en sus muebles y/o acabados, contienen elementos de apreciación estética que son interpretación del artífice y no comprometen al promotor.



## CANCHA MÚLTIPLE



Estas imágenes son ilustrativas y por lo tanto pueden presentar modificaciones en sus muebles y/o acabados, contienen elementos de apreciación estética que son interpretación del artífice y no comprometen al promotor.



Estas imágenes son ilustrativas y por lo tanto pueden presentar modificaciones en sus muebles y/o acabados, contienen elementos de apreciación estética que son interpretación del artífice y no comprometen al promotor.



Estas imágenes son ilustrativas y por lo tanto pueden presentar modificaciones en sus muebles y/o acabados, contienen elementos de apreciación estética que son interpretación del artífice y no comprometen al promotor.



PARQUE BIOSALUDABLE



Estas imágenes son ilustrativas y por lo tanto pueden presentar modificaciones en sus muebles y/o acabados, contienen elementos de apreciación estética que son interpretación del artífice y no comprometen al promotor.

Ambiente más natural para tu familia.

Aplican subsidios de vivienda



Estas imágenes son ilustrativas y por lo tanto pueden presentar modificaciones en sus muebles y/o acabados, contienen elementos de apreciación estética que son interpretación del artífice y no comprometen al promotor.

Cercanía con establecimientos de comercio.



Estas imágenes son ilustrativas y por lo tanto pueden presentar modificaciones en sus muebles y/o acabados, contienen elementos de apreciación estética que son interpretación del artífice y no comprometen al promotor.



# APTO TIPO A

61,18m<sup>2</sup>



# APTO TIPO B

57,74m<sup>2</sup>





COCINA



SALA COMEDOR



SALA COMEDOR





HABITACIÓN PRINCIPAL



ESTUDIO



BAÑO





HABITACIÓN AUXILIAR 1



HABITACIÓN AUXILIAR 2

# PLANTA GENERAL



Estas imágenes son ilustrativas y por lo tanto pueden presentar modificaciones en sus muebles y/o acabados, contienen elementos de apreciación estética que son interpretación del artífice y no comprometen al promotor.

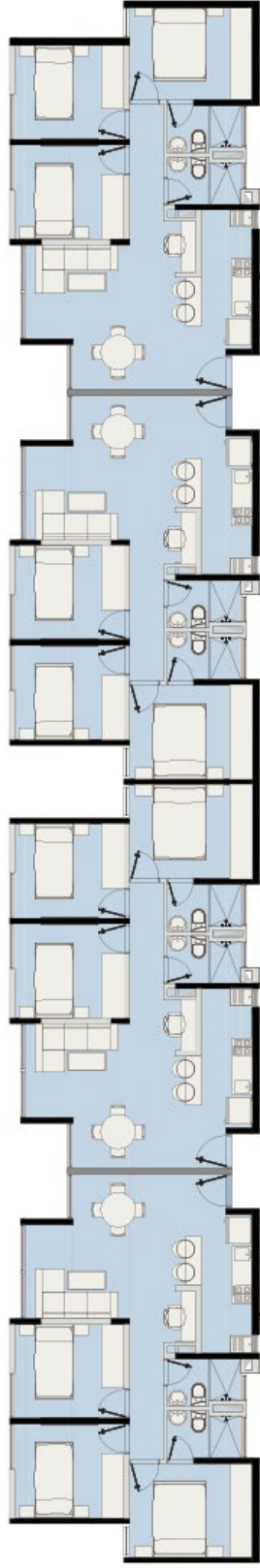


APT0 4  
TIPO A

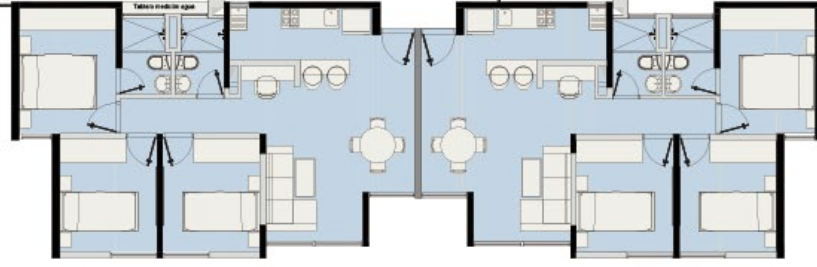
APT0 5  
TIPO A

APT0 6  
TIPO A

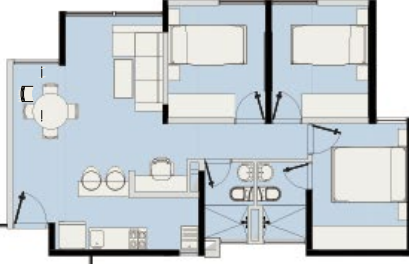
APT0 7  
TIPO A



APT0 3  
TIPO A



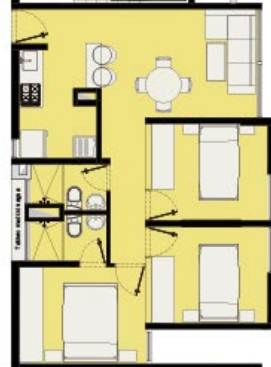
APT0 2  
TIPO A



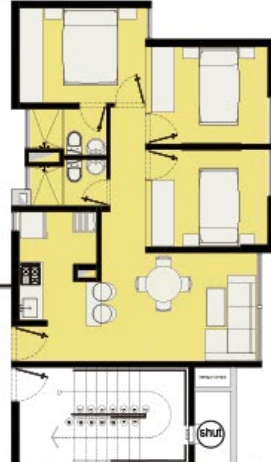
APT0 1  
TIPO A



APT0 10  
TIPO B



APT0 9  
TIPO B



APT0 8  
TIPO B



# DISTRIBUCIÓN

POR PISO TORRE 1 y 3



# DISTRIBUCIÓN

POR PISO TORRE 2 y 4





APARTAMENTOS  
**TIPO A**



# DISTRIBUCIÓN

POR PISO TORRE 5 y 6





Fiduciaria:



 OFICINA PRINCIPAL  
60 (1) 257 8117  
Bogotá D.C.

 SALA DE VENTAS  
Carrera 48 sur # 83-1140

 322 649 0385 - 322 649 0411  
 [girona.aranjuez.co](http://girona.aranjuez.co)